



De akoestische vloerisolatie





De specialist in contactgeluidisolatie

Het bedrijf insulco werd opgericht in 1964. Wij ontwikkelen, produceren en verdelen technische en innovatieve materialen voor de bouwsector.

Al meer dan 30 jaar is de akoestische divisie gespecialiseerd in de productie en distributie van dunne akoestische onderlagen voor de beheersing van contactgeluiden tussen verdiepingen. Onze onderlagen plaatsen zich onder: een zwevende dekvloer, een houten vloer of een parket. We hebben een complete productlijn ontwikkelt dat beantwoordt aan verschillende soorten structuren, beton, hout en bij renovaties. Het insulit progamma voor dekvloeren laat toe om aan verschillende akoestische eisen te voldoen volgens de laatste normen die van kracht zijn.

Onze producten worden gebruikt in projecten zoals: appartementsgebouwen, kantoren, scholen, ziekenhuizen, hotels, rusthuizen en particuliere woningen.

Het gamma insulit is een groot succes en wordt ook naar het buitenland geëxporteerd. De technische kenmerken, prestaties en kwaliteit worden gewaardeerd door Architecten, Ingenieurs, Studiebureaus, Promotors en al de vakmannen uit de bouwsector.



Ontdek Insulco op video: www.gabelgeluidisolatie.nl



De referentie sinds meer dan 30 jaar
meer dan 10 miljoen m² geplaatst



Brussel, België
CHIREC - Delta ziekenhuis (2016)
100.000 m² insulit



Brussel, België
Luchthaven - The Connector (2013)
10.000 m² insulit



Bratislava, Slowakije
Residentieel gebouw Miletičova 5 (2015)
8.500 m² insulit



Oran, Algerije
Royal Hotel Oran MGallery (2012)
8.500 m² insulit



Saïdia, Marokko
Hotel Be Live Collection (2015)
4.400 m² insulit



Luxembourg, GD Luxembourg
De Luxemburgse tuinen (2014)
4.000 m² insulit

Onze sterkte, uw voordelen:

► Uniek en exclusief

De insulit onderlagen bestaan uit fysisch vertakt polyolefineschuim met gesloten cellenstructuur, een uniek en exclusief proces dat superieure eigenschappen en gegarandeerde resultaten in de tijd biedt.

► Voldoen aan de normen

Onze producten zijn geëvalueerd door het WTCB volgens de norm ISO EN 717-2, ze beschikken over recente rapporten en beantwoorden aan de hoogste criteria voor geluidsreductie van Europa.

► CE-markering - garantie

Onze insulit-onderlagen voor chape beschikken over een CE-markering, een aanvullende garantie voor de controle van de technische kenmerken van onze producten. De "DOP"-prestatieverklaringen zijn downloadbaar op onze website.

► Intern laboratorium

insulco beschikt over een eigen testlaboratorium voor een controle en validatie van de productie van onze akoestische onderlagen. Dit maakt de ontwikkeling van nieuwe producten mogelijk, alsook het gunstig beantwoorden aan de EN-normen om te voldoen aan de CE-markering.





De standaard in contactgeluidisolatie

akoestische onderlagen voor zwevende dekvloer



	insulit 55+	insulit 4+2	insulit Bi+8	insulit Bi+9	insulit Bi+20 <i>akoestisch en thermisch</i>
Akoestische demping	24 dB (in dubbele laag)	26 dB	28 dB	30 dB	29 dB
Dynamische stijfheid	$s'_t = 39 \text{ MN/m}^3$	$s'_t = 10 \text{ MN/m}^3$	$s'_t = 7 \text{ MN/m}^3$	$s'_t = 5 \text{ MN/m}^3$	$s'_t = 7 \text{ MN/m}^3$
Dikte	$\geq 5,5 \text{ mm}$	$\geq 6 \text{ mm}$	$\geq 8,5 \text{ mm}$	$\geq 10 \text{ mm}$	$\pm 23 \text{ mm}$
Formaat rollen	50 x 1,10 m	50 x 1,50 m	30 x 1,50 m	30 x 1,50 m	20 x 1 m
Dikte van de dekvloer	$\geq 6 \text{ cm}$ (in dubbele laag)	$\geq 5 \text{ cm}$	$\geq 6 \text{ cm}$	$\geq 6 \text{ cm}$	$\pm 8 \text{ cm}$
	ECO ★ LINE ★	BASIC ★★ LINE ★★	PREMIUM ★★★ LINE ★★★		

Wat zijn de reële prestaties van onderlagen?

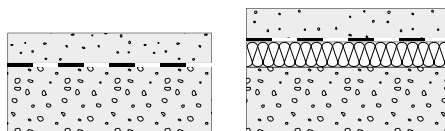
Bij het kiezen van een akoestische onderlaag voor een project is het belangrijk om **rekening te houden met verschillende parameters**. Te vaak wordt enkel de unieke gewogen waarde van de geluidsreductie (ΔL_w) uitgedrukt in decibels in rekening genomen. Nochtans worden niet alle testen in dezelfde laboratorium configuraties gerealiseerd.

Bijvoorbeeld, sommige thermische nivelleringsdeklagen kunnen een negatief of een positief effect hebben op de resultaten.

insulit 4+2 op **een naakte dal**

$$\Delta L_w = 26 \text{ dB}$$

WTCB test : AC7613 (2017)



insulit 4+2 en **nivellerings deklaag**

$$\Delta L_w = 35 \text{ dB}$$

WTCB test : AC7612 (2017)

Waarmee moet men rekening houden voor een objectieve vergelijking?

- De ΔL_w verkregen op de naakte grond: hoe hoger de waarde, hoe beter de geluidsreductie zal zijn.
- De dynamische stijfheid: hoe lager deze is, hoe beter de isolatie tegen contact- en luchtgeluiden.
- De kwaliteit van de gebruikte materialen.
- De verslagen moeten recent zijn.
- De kruip in de tijd = gedrag onder belasting op lange termijn.
- De configuratie waarin de onderlaag werd getest.

insulit 55+

insulit 55+ is een akoestische onderlaag van fysisch vertakt polyolefineschuim met gesloten celstructuur, bestaande uit een piramidale structuur met lage dynamische stijfheid.

ΔL_w 24 dB*
in dubbele laag

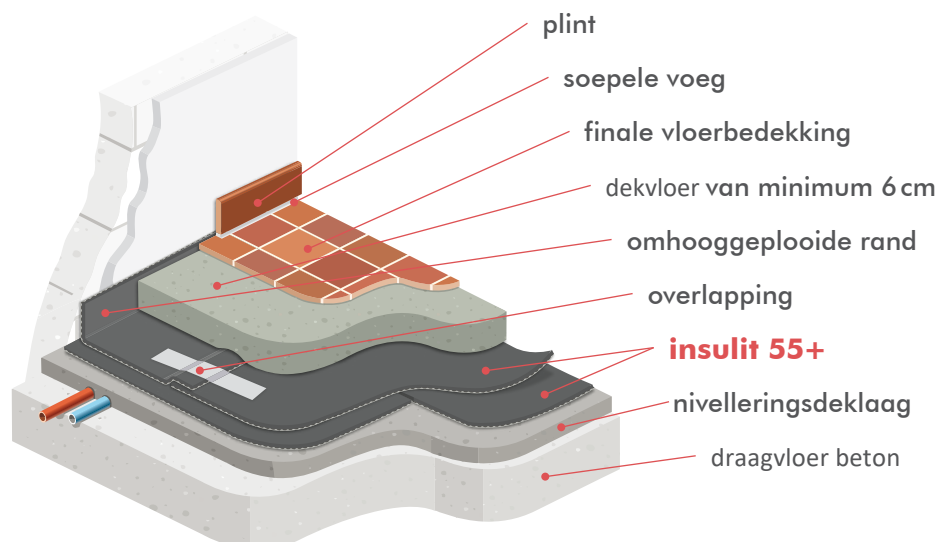
dekvloer

DE economische oplossing voor een plaatsing van dubbele lagen

Kenmerken

Dikte	$\geq 5,5$ mm (onder 1,5 kPa)
Kleur	Grijs
Materiaal	Fysisch vertakt polyolefine
Akoestische demping	$\Delta L_w = 24$ dB in dubbele laag op een naakte dal zonder uitvullaag* (ISO 717-2:2013)
Akoestische verslagen	WTCB (2017) : AC7705
Gewicht	± 150 g/m ²
Dynamische stijfheid	$s'_i = 39$ MN/m ³ (EN 29052-1)
Thermische weerstand	$R = 0,30$ m ² K/W in dubbele laag
Samendrukking	± 10 % onder 2 kPa (tolerantie 10%)
Formaat rollen	50 m x 1,10 m = 55 m ²

* Afhankelijk van het type thermische nivelleringsdeklaag waarop de insulit 55+ geplaatst zal worden, zal het mogelijk zijn een ΔL_w van méér dan 24 dB te behalen. Zie meer uitleg onderaan pagina 4.



Voordelen

- Exclusieve piramidale structuur
- Licht en soepel
- In rol, snelle en eenvoudige plaatsing
- Economisch
- Fysisch vertakt polyolefine: gegarandeerde duurzaamheid
- Gesloten cellen
- Recent WTCB verslag = garantie van de resultaten



epb

insulit 4+2

insulit 4+2 is een akoestische onderlaag van fysisch vertakt polyolefineschuim met gesloten celstructuur, samengevoegd met een thermo-akoestisch vilt.

ΔL_w 26 dB*

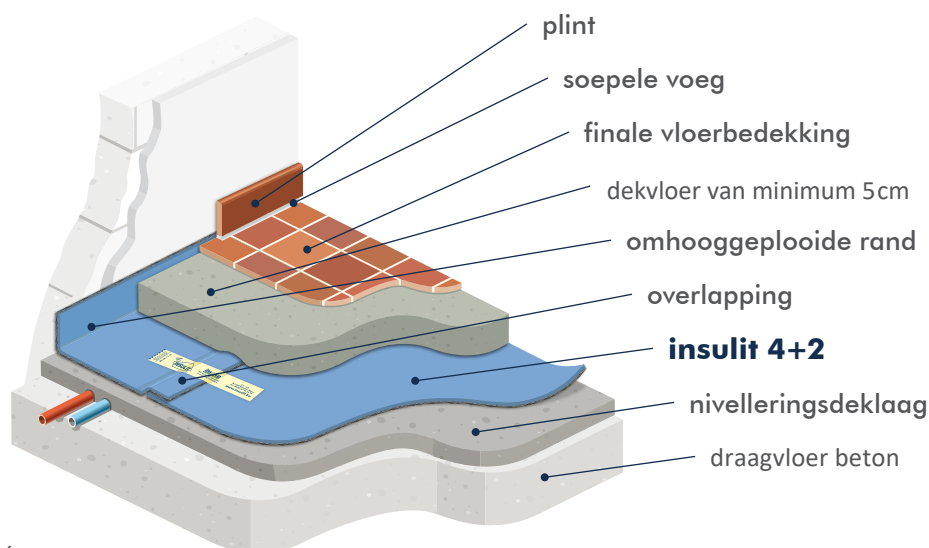
dekvloer

Ultra dun - Ultra performant

Kenmerken

Dikte	≥ 6 mm (onder 1,5 kPa)
Kleur	Hemelblauw (schuim) / Anthraciet (vilt)
Materiaal	Fysisch vertakt polyolefine Akoestisch polyester vilt
Akoestische demping	$\Delta L_w = 26$ dB op een naakte dal zonder uitvullaag* (ISO 717-2:2013)
Akoestische verslagen	WTCB (2017): DE 631xB624 N° AC7613 DE 631xB624 N° AC7612
Gewicht	± 240 g/m ²
Dynamische stijfheid	$s'_t = 10$ MN/m ³ (EN 29052-1)
Thermische weerstand	$R = 0,19$ m ² K/W
Samendrukking	± 10 % onder 2 kPa (tolerantie 10%)
Formaat rollen	50 m x 1,50 m
Overlapping	Bevestiging met een rol tape kraft inbegrepen

*Afhankelijk van het type thermische nivellerings deklaag waarop de insulit 4+2 geplaatst zal worden, zal het mogelijk zijn een $\Delta L_w \geq 35$ dB te behalen.
Zie meer uitleg onderaan pagina 4.



BASIC
★ ★ LINE ★ ★

Voordelen

- Beperking van contact- en luchtgeluiden
- In rol, snelle en eenvoudige plaatsing
- Economisch
- Fysisch vertakt polyolefine: gegarandeerde duurzaamheid
- Gesloten cellen
- Geringe dikte, licht en soepel
- Lage dynamische stijfheid = verhoogd akoestische prestatie
- Recente WTCB verslagen = garantie van de resultaten



epb

insulit Bi+ 8

insulit Bi+ 8 is een akoestische onderlaag van fysisch vertakt polyolefineschuim met gesloten celstructuur, samengevoegd met een thermo-akoestisch vilt.

ΔL_w 28 dB*

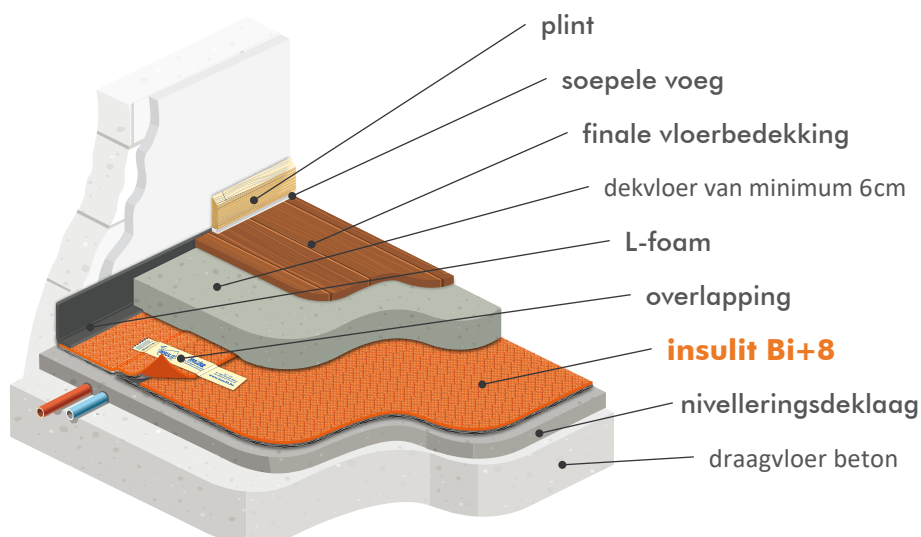
dekvloer

Het nieuwe verhoogd akoestisch comfort

Kenmerken

Dikte	$\geq 8,5$ mm (onder 1,5 kPa)
Kleur	Oranje (schuim) / Anthraciet (vilt)
Materiaal	Fysisch vertakt polyolefine Akoestisch polyester vilt
Akoestische demping	$\Delta L_w = 28$ dB op een naakte dal zonder uitvullaag* (ISO 717-2:2013)
Akoestische verslagen	WTCB (2017): DE 631xB663 N°AC7718
Gewicht	± 320 g/m ²
Dynamische stijfheid	$s'_i = 7$ MN/m ³ (EN 29052-1)
Thermische weerstand	$R = 0,24$ m ² K/W
Samendrukking	± 10 % onder 2 kPa (tolerantie 10%)
Formaat rollen	30 m x 1,50 m
Overlapping	Bevestiging met een rol tape kraft inbegrepen

*Afhankelijk van het type thermische nivellerings deklaag waarop de insulit Bi+8 geplaatst zal worden, zal het mogelijk zijn een $\Delta L_w \geq 35$ dB te behalen.
Zie meer uitleg onderaan pagina 4.



PREMIUM
★ ★ ★ LINE ★ ★ ★

Voordelen

- Beperking van contact- en luchtgeluiden
- Zeer hoge doeltreffendheid
- In rol, snelle en eenvoudige plaatsing
- Fysisch vertakt polyolefine: gegarandeerde duurzaamheid
- Gesloten microcellen
- Geringe dikte, licht en soepel
- Lage dynamische stijfheid = verhoogd akoestische prestatie
- Lage kruip
- Recent WTCB verslag = garantie van de resultaten



insulit Bi+ 9

insulit Bi+ 9 is een akoestische onderlaag gemaakt van EVA polyethyleen schuim met gesloten celstructuur, samengevoegd met een thermo-akoestisch vilt.

ΔL_w 30 dB*

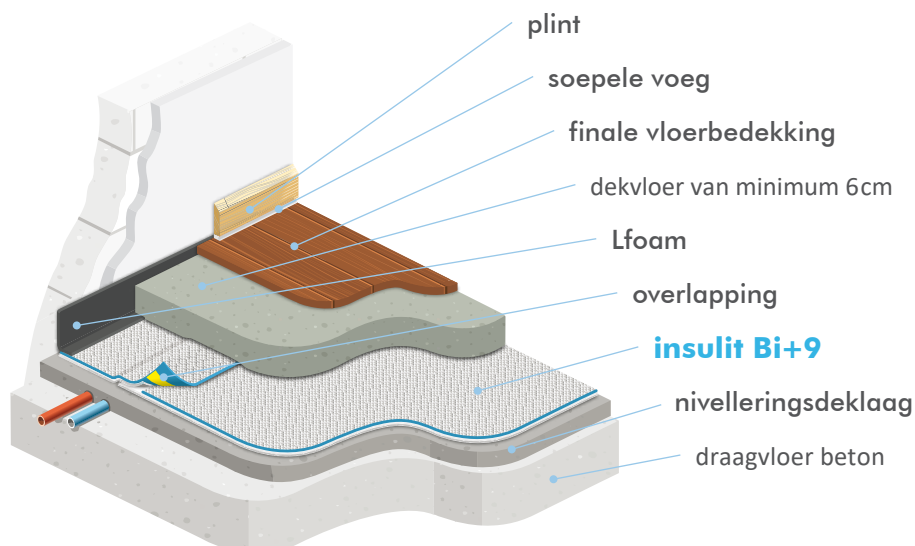
chape

De technische referentie, de hoogste prestaties

Kenmerken

Dikte	≥ 10 mm (onder 1,5 kPa)
Kleur	Gealuminiseerd (film) / Blauw (schuim) / Wit (vilt)
Materiaal	Gealuminiseerde film Fysisch vertakt polyolefine Akoestisch polyester vilt
Akoestische demping	$\Delta L_w = 30$ dB op een naakte dal zonder uitvullaag* (ISO 717-2:2013)
Akoestische verslagen	WTCB (2009-2017): DE 631xA651b N° AC4812 bis ; DE 631XB063 N° AC5439 ; DE 631xB624 N° AC7614 ;
Gewicht	± 350 g/m ²
Dynamische stijfheid	$s'_i = 5$ MN/m ³ (EN 29052-1)
Thermische weerstand	$R = 0,30$ m ² K/W
Samendrukking	± 15 % onder 2 kPa (tolerantie 10%)
Formaat rollen	30 m x 1,50 m
Overlapping	Geïntegreerde zelfklevende overlapping (± 10 cm)

*Afhankelijk van het type thermische nivellerings deklaag waarop de insulit Bi+9 geplaatst zal worden, zal het mogelijk zijn een $\Delta L_w \geq 35$ dB te behalen.
Zie meer uitleg onderaan pagina 4.



PREMIUM
★ ★ ★ LINE ★ ★ ★

Voordelen

- Zeer hoge prestaties
- Beperking van contact- en luchtgeluiden
- Lage dynamische stijfheid = verhoogd akoestische prestatie
- Zeer bestendig tegen scheuren
- Efficiënt voor alle frequenties
- Snelle en eenvoudige plaatsing
- Soepel en stevig
- Recente WTCB verslagen = garantie van de resultaten

Lfoam

aangepaste zelfklevende randstrook



epb

insulit Bi+ 20

insulit Bi+ 20 is een thermo-akoestische onderlaag van fysisch vertakt polyolefineschuim met gesloten celstructuur, samengevoegd met een thermo-akoestisch vilt. Deze onderlaag beantwoordt bovendien aan de thermische eisen tussen verdiepingen.

ΔL_w 29 dB*

R 0,65 m²K/W

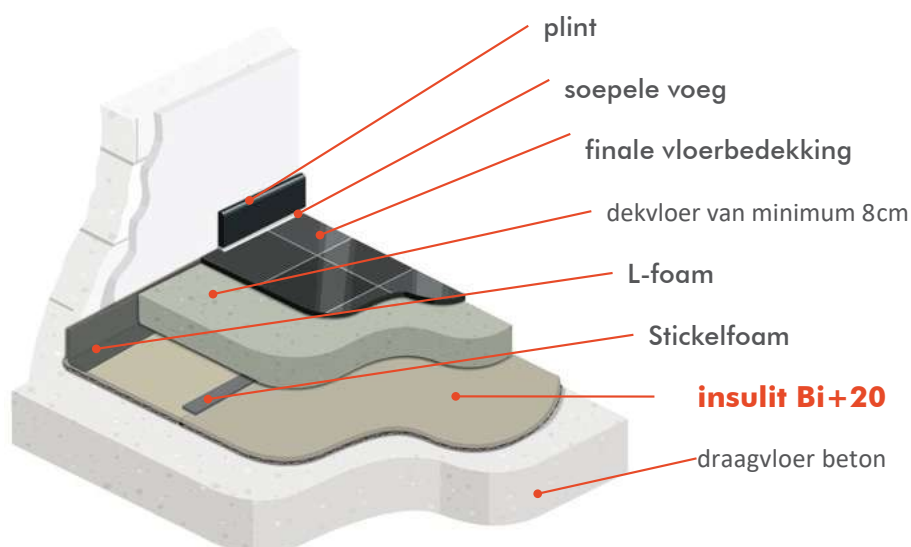
chape

De 2 in 1 onderlaag : akoestisch en thermisch

Kenmerken

Dikte	±23 mm (onder 1,5 kPa)
Kleur	Grijs (schuim) ; Anthraciet (vilt)
Materiaal	Fysisch vertakt polyolefine Akoestisch polyester vilt
Akoestische demping	$\Delta L_w = 29$ dB op een naakte dal zonder uitvullaag* (ISO 717-2:2013)
Akoestische verslagen	WTCB (2012): DE 631xB063 N° AC5440 DE 635xA037 N° MODA 54 Eco-Scan (2015) : A-2015_ZO_1633-G473/42226
Gewicht	±700 g/m ²
Dynamische stijfheid	$s'_i = 7$ MN/m ³ (EN 29052-1)
Thermische weerstand	R = 0,655 m ² K/W
Samendrukking	±5 % onder 2 kPa (tolerantie 5%)
Formaat rollen	20 m x 1 m
Thermische voeg	Stickelfoam 3 mm - 25 m x 7 cm

* Afhankelijk van het type thermische nivelleringsdeklaag waarop de insulit Bi+20 geplaatst zal worden, zal het mogelijk zijn een $\Delta L_w \geq 35$ dB te behalen alsook een hogere thermische weerstand. Zie meer uitleg onderaan pagina 4.



PREMIUM
★ ★ ★ LINE ★ ★ ★

Voordelen

- 2 in 1 : akoestische en thermische isolatie
- Beperking van contact- en luchtgeluiden
- Thermische kleefband om de voegen af te dichten, is inbegrepen
- Fysisch vertakt polyolefineschuim met gesloten cellen
- Lage dynamische stijfheid
- WTCB & Eco-scan - rapporten van 2015 = garantie van de resultaten
- Laat toe om de maximale toegelaten waarde tussen verdiepingen te bereiken $U_{max} = 1$
- Aanwezig in de EPB producten databank



Lfoam

aangepaste
zelfklevende randstrook



epb

insulWood

insulwood is een dunne akoestische onderlaag voor bouw en renovatie van houten constructies. insulwood is zeer effectief tegen impact- en luchtgeluiden tussen verdiepingen. Insulwood bestaat uit schuim en een HD-film gekoppeld aan een akoestisch vilt volgens het massa/veer/massa principe en biedt zeer hoge akoestische prestaties.

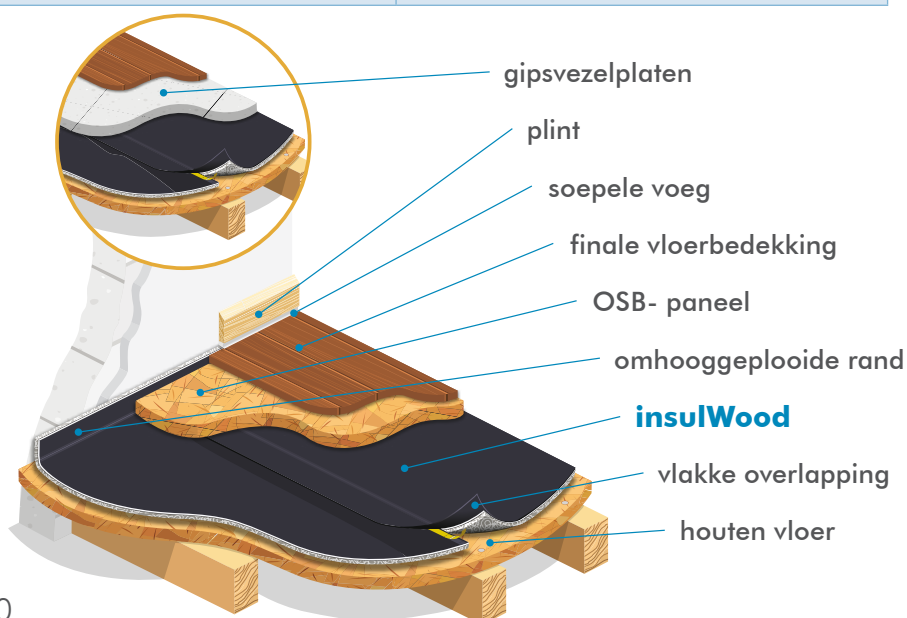
ΔL_w 16 dB

houten vloer

HD Schuim + vilt: een revolutionaire prestatie

Kenmerken

Dikte	$\pm 6,5$ mm (onder 500 Pa)
Kleur	Zwart (HD-PE folie) / Grijs (schuim)/ Zwart (vilt)
Materiaal	HD-PE folie Fysisch vertakt polyolefine Akoestisch polyester vilt
Akoestische demping	$\Delta L_w = 16$ dB (ISO 717-2:2013)
Akoestische verslagen	WTCB (2015): DE631xB253 AC5793 DE631xB253 AC6716bis EMPA (2013): 5'214'002'535
Gewicht	± 650 g/m ²
Dynamische stijfheid	$s'_t = 5$ MN/m ³ (EN 29052-1)
Mechanische weerstand	425 / 630 kPa
Verlenging	140 %
Samendrukking	± 15 % onder 2 kPa (tolerantie 10%)
Formaat rollen	25 m x 1 m
Overlapping	Dunne zelfklevende overlapping (± 5 cm)



Voordelen

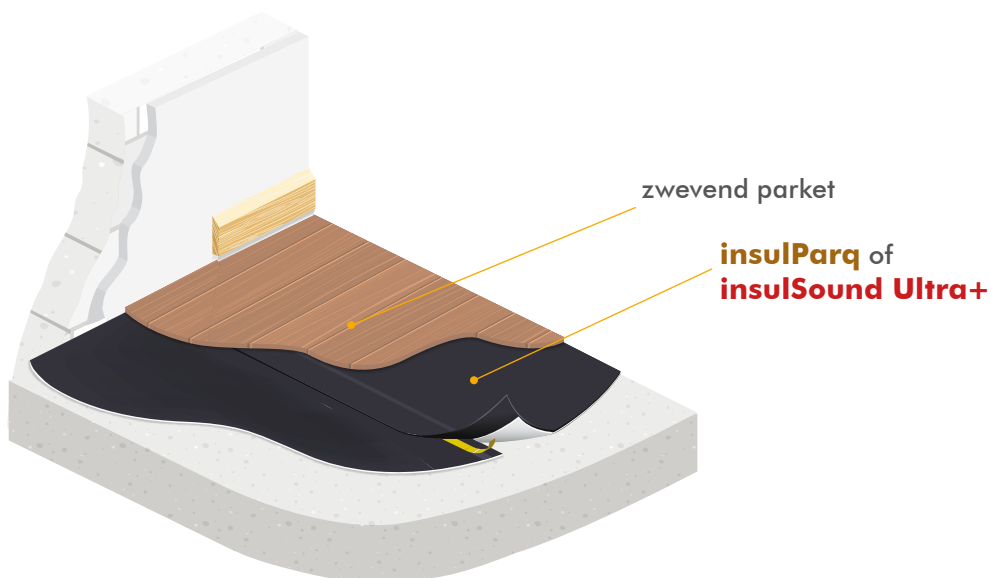
- Hoge prestaties tegen contactgeluiden
- Ook geschikt voor lichte droge dekvloeren
- Folie van hoge dichtheid met zelfklevende, damp- en luchtdichte laterale naad om de luchtgeluiden te verminderen
- Dun, slechts $\pm 6,5$ mm
- In rol, snelle en eenvoudige plaatsing
- Mogelijk om op te trekken in plint, om lateraal contact te vermijden
- Zeer stevige en gladde structuur waardoor de houten panelen er gemakkelijk op glijden
- Dunne geïntegreerde overlapping (± 5 cm), geen verloren m²
- Recente WTCB verslagen = garantie van de resultaten



epb

Akoestische onderlagen voor zwevend parket

Het akoestische gamma omvat ook dunne onderlagen die onder verschillende soorten parket (laminaat, gelamineerd, half-massief) zwevend geplaatst worden. Ze garanderen een doeltreffende en duurzame akoestische isolatie.



insulSound Ultra +

Vermindert het geluid van zwevend parket

Dikte	±2 mm (Onder een belasting van 30 kPa geëxtrapoliseerd naar 10 jaar)
Kleur	Zwart (vilt) Zilvergrijs (schuim)
Materiaal	Fysisch vertakt polyolefine Waterdichte PE-folie
Akoestische demping	$\Delta L_w = 20$ dB
Weerstand tegen samendrukking	≥ 140 kPa (Getest bij een vooraf geladen verplettering van 0,5 mm onder 100 Pa)
Formaat rollen	15 m x 1 m
Voegen	Dunne zelfklevende overlapping



insulParq

Dempt de impactgeluiden tussen verdiepingen

Dikte	±3,5 mm
Kleur	Zilvergrijs
Materiaal	Fysisch vertakt polyolefine met piramidale structuur
Akoestische demping	$\Delta L_w = 21$ dB
Formaat rollen	25 m x 1 m
Voegen	Alutape inbegrepen





De standaard in contactgeluidsisolatie



Wilt u meer weten over onze producten?

- **Download de bestekomschrijvingen**
op de website www.insulit.be
- **Documentatie aanvraag**
Vraag de papieren versie van de documentatie aan inclusief monster van de materialen
- **Vraag onze specialisten om advies**
Via mail: info@gabel.nl
telefoon: +31 (0) 203319304
- **Neem deel aan een informatie sessie:**
Presentatie van het laboratorium, van de productie, van het gamma, de algemene principes in de akoestiek, enz.

bezoek onze website
www.gabel.nl

