

NL

ECO  
★ LINE ★

INSULIT 55+

# Akoestische onderlaag voor dekvloer

De dunne en economische oplossing

$\Delta L_{lin}$  10 - 12 dB\*

TESTEN WTCB 2017-2019



VOC  
FREE

**insulco**  
insulation products

CE

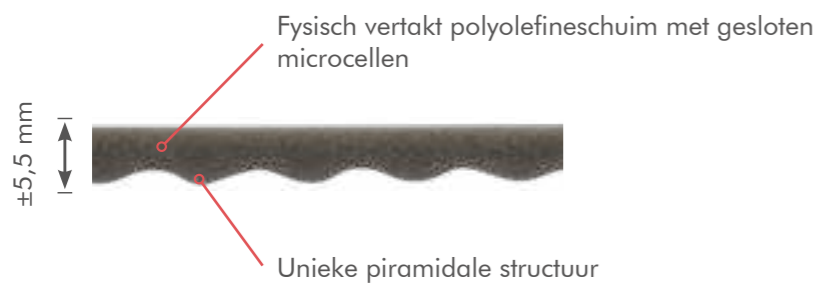
## DE economische kwaliteitsoplossing

insulit 55+ is een akoestische onderlaag bestemd om de overdracht van contact- en schokgeluiden tussen verdiepingen te beperken. Het wordt geplaatst onder een zwevende dekvloer in enkele laag of in een dubbele gekruiste laag voor nog hogere prestaties.

De prestaties worden gestaafd door recente testen die zijn uitgevoerd bij het WTCB volgens de norm EN ISO 717-2.

insulit 55+ is een fysisch vertakt polyolefineschuim met gesloten microcellen met langs één zijde een piramidale structuur die toelaat om een lage dynamische stijfheid te verkrijgen. insulit 55+ maakt deel uit van het "eco line" gamma, dat een economische oplossing aanbiedt met een erkende kwaliteit en technologie.

## Exclusieve structuur



## Kenmerken

<b>Dikte</b>	± 5,5 mm (onder 1,5 kPa)
<b>Kleur</b>	Zilvergrijs
<b>Materiaal</b>	Fysisch vertakt polyolefineschuim
<b>Akoestische demping</b>	$\Delta L_{lin} = 10 \text{ dB}^1 - 12 \text{ dB}^2 - 12 \text{ dB}^3$
<b>Akoestische verslagen</b>	1 WTCB (2019) : AC-19-011-02 2 WTCB (2017) : AC-7705 3 WTCB (2019) : AC-19-011-01
<b>Gewicht</b>	±150 g/m <sup>2</sup>
<b>Dynamische stijfheid</b>	$s'_i = 61 \text{ MN/m}^3$ (1 laag) (EN 29052-1) $s'_i = 39 \text{ MN/m}^3$ (2 lagen) (EN 29052-1)
<b>Thermische weerstand</b>	$R = 0,15 \text{ m}^2\text{K/W}$ (1 laag) $R = 0,30 \text{ m}^2\text{K/W}$ (2 lagen)
<b>Samendrukking</b>	≤ 5 % onder 2 kPa (tolerantie ≤10%)
<b>Maat van de rol</b>	50 m x 1,10 m = 55 m <sup>2</sup>
<b>CE Markering</b>	DOP/2018-03-30/INSULIT 55+ - EN16069



### Samendrukking in de tijd:

De insulit 55+ onderlaag is gemaakt om lang mee te gaan. We kiezen voor materialen die na verloop van tijd niet samendrukken onder de belasting van een zwevende vloer. Kruipl ≤ 5%<sup>(1)</sup>

(1) Testen uitgevoerd onder een belasting van ≥ 2 kPa volgens de norm EN 1606



## \* Prestaties - vergelijkingen – WTCB testen

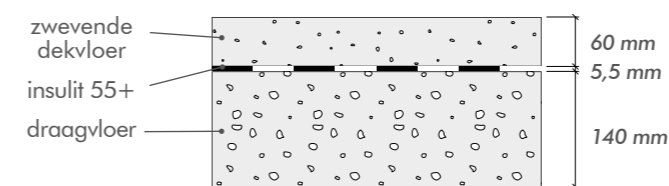
Geplaatst in één enkele laag laat insulit 55+ toe om te beantwoorden aan de eisen van de akoestische norm NBN S 01-400-1. Het is mogelijk het akoestische isolatieniveau te verbeteren door de samenstelling te wijzigen zoals hieronder beschreven. Alle testen werden uitgevoerd met een traditionele dekvloer van 60 mm.

### 1 insulit 55+ in één enkele laag

Het plaatsen van een laag insulit 55+ biedt een economische en effectieve oplossing tegen contactgeluiden.

$$\Delta L_{lin} = 10 \text{ dB} / \Delta L_w = 22 \text{ dB} \quad L_{n,r,w} = 56 \text{ dB}$$

WTCB verslagen : AC-19-011-02 (2019)

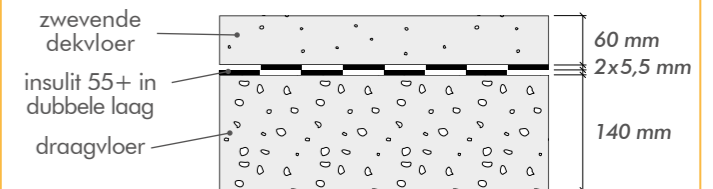


### 2 insulit 55+ in een dubbele gekruiste laag

Het plaatsen van de insulit 55+ in een dubbele laag verbetert de akoestische prestaties en verhoogt de veiligheid tijdens de uitvoering.

$$\Delta L_{lin} = 12 \text{ dB} / \Delta L_w = 24 \text{ dB} \quad L_{n,r,w} = 54 \text{ dB}$$

WTCB verslagen : AC-7705 (2017)



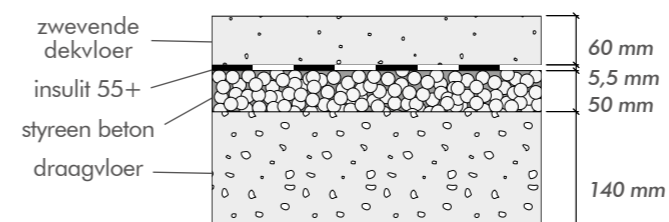
### 3 insulit 55+ in één enkele laag met een thermische uitvullaag

De aanwezigheid van een thermische uitvullaag\* op basis van polystyreenparels en cement verbetert de akoestische prestaties.

\* Samenstelling van de uitvullaag voor de test :  
densiteit 400 kg/m<sup>3</sup> ; dikte 50 mm

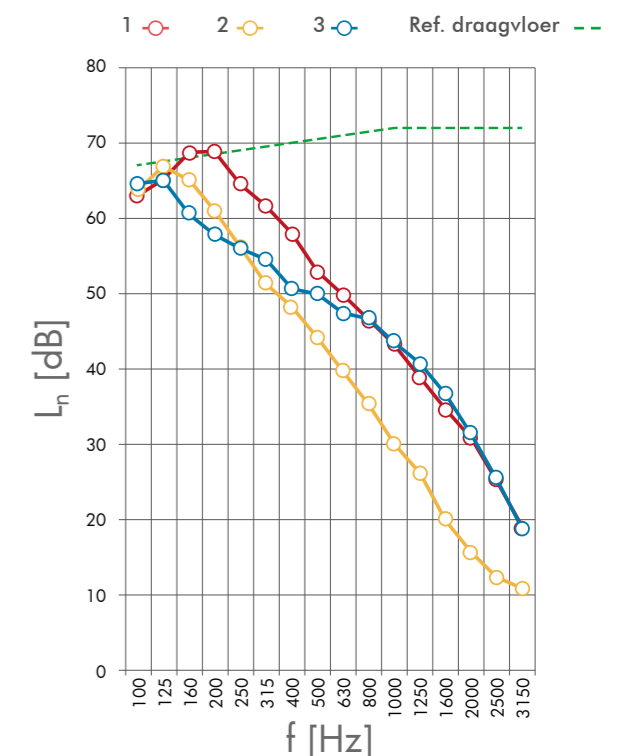
$$\Delta L_{lin} = 12 \text{ dB} / \Delta L_w = 26 \text{ dB} \quad L_{n,r,w} = 52 \text{ dB}$$

WTCB verslagen : AC-19-011-01 (2019)



## Akoestische curves

Meting van de contactgeluidisolatie



## Plaatsingsvoorschriften

### 1 Voorbereiding

Een uitvullaag uitvoeren om de buizen en andere leidingen te bedekken. Als de uitvoering van een nivelleringsdeklaag niet mogelijk is, rol de insulit 55+ dan rechtstreeks op de technische leidingen uit. De betonvloer moet vlak en zorgvuldig afgeborsteld worden. Bij het kruisen van leidingen, uitvlakken met cement of zand zodanig dat er geen lege ruimte overblijft onder het insulit-membraan.

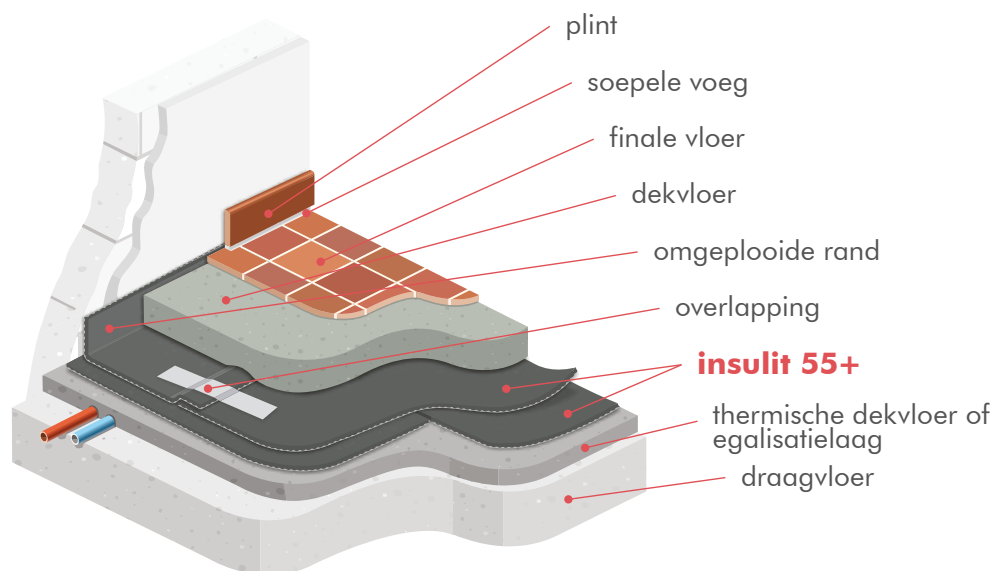
### 2 Plaatsing van de onderlaag

Rol de insulit 55+ in één enkele laag uit of in een dubbele gekruiste laag met de piramidale zijde naar de vloer gericht. Realiseer een overlapping van 5 tot 10 cm. Behoudt de overlappingen met behulp van een plakband (het volstaat om elke meter 30 cm tape haaks aan te brengen op de overlappingen). Hef de bovenste laag insulit 55+ ongeveer 15 cm op tegen de muren. Verzeker een totale afdichting van de realisatie, indien nodig, met behulp van een PE folie.

De verticale leidingen zorgvuldig isoleren van de dekvloer die zij doorkruisen met behulp van moffen die ter plaatse worden gemaakt uit insulit 55+.

### 3 Realisatie van de dekvloer

Onmiddellijk na plaatsing van de onderlaag, een verstevigde dekvloer van min. 5 cm uitgieten op één enkel laag insulit 55+, of min. 6 cm op een dubbele laag insulit 55+. Eenmaal de dekvloer is gegoten en de vloerbedekking is geplaatst, het overschot aan insulit 55+ afsnijden. De plint lichtjes hoger dan de uiteindelijke vloerbedekking plaatsen om zo elke zijdelingse akoestische overdracht te vermijden. Vervolgens een soepele voeg onder de plint toepassen. De dekvloer wordt gerealiseerd volgens de officiële aanbevelingen (voor België, volg de TV 189 en 193).



insulit 55+ beschikt over een CE-markering en een bijhorende prestatieverklaring.



VOC FREE

Distributeur



**De specialist in  
contactgeluidisolatie**

Ellermanstraat 15 -H 1114 AK  
AMSTERDAM-DUIVENDRECHT

Tel 020-3319304

info@gabel.nl

[www.insulit.nl](http://www.insulit.nl)

Producent



**De specialist in  
contactgeluidisolatie**

Rue Buisson aux Loups 1a  
1400 Nijvel • België

Tel +32 67 41 16 10

insulco@insulco.be

[www.insulco.eu](http://www.insulco.eu)